

รายงานสถิติเกี่ยวกับการติดตั้งระบบ GPS

ณ วันที่ 8 มิถุนายน 2564

1. จำนวนผู้ให้บริการ GPS ที่เชื่อมต่อข้อมูลกับกรมการขนส่งทางบก 189 ราย
 2. จำนวนผู้ให้บริการ GPS และจำนวนรุ่น GPS ที่ได้รับการรับรองจากกรม

จำนวนผู้ให้บริการ GPS ที่ได้รับการรับรองจากกรม(ราย)	จำนวนรุ่น GPS ที่ได้รับการรับรองจากกรม (รุ่น)
141	459

3. จำนวนรถที่เชื่อมต่อข้อมูลกับศูนย์ GPS

รถโดยสารประจำทาง	รถโดยสารไม่ประจำทาง	รถบรรทุกไม่ประจำทาง	รถบรรทุกส่วนบุคคล	รถอื่นๆ	รวม
20,698	52,802	142,869	240,430	50,751	507,550

4. จำนวนรถที่ต้องติดตั้ง GPS และที่ติดตั้ง GPS แล้ว

ประเภทรถ	จำนวนรถที่ต้องติดตั้ง GPS (คัน)	จำนวนรถที่ติดตั้ง GPS แล้ว (คัน)	รถที่ติดตั้ง GPS แล้ว (ร้อยละ)	ความเร็วเกิน (คัน)	ร้อยละของรถที่ใช้ความเร็วเกิน	ความเร็วสูงสุด (กม./ชม.)	ความเร็วเกินเฉลี่ย (กม./ชม.)
รถโดยสาร							
•ประจำทาง	18,499	17,230	93.14	135	0.78	129	96.78
- หมวด 1	4,730	3,619	76.51				
- หมวด 2	6,860	6,860	100.00				
- หมวด 3	6,909	6,751	97.71				
•ไม่ประจำทาง	52,802	52,802	100.00	151	0.29	134	99.40
รวมรถโดยสาร	71,301	70,032	98.22	286	0.41		98.16
รถบรรทุก							
•ไม่ประจำทาง	150,411	142,869	94.99	206	0.14	123	100.40
•ส่วนบุคคล	252,466	240,430	95.23	163	0.07	124	99.52
รวมรถบรรทุก	402,877	383,299	95.14	369	0.10		100.01
รวมทั้งหมด	474,178	453,331	95.60	655	0.14		99.20

5. จำนวนรถตู้โดยสารที่ต้องติดตั้ง GPS และที่ติดตั้ง GPS แล้ว

ประเภทรถ	จำนวนรถที่ต้องติดตั้ง GPS (คัน)	จำนวนรถที่ติดตั้ง GPS แล้ว (คัน)	รถที่ติดตั้ง GPS แล้ว (ร้อยละ)	ความเร็วเกิน (คัน)	ร้อยละของรถที่ใช้ความเร็วเกิน	ความเร็วสูงสุด (กม./ชม.)	ความเร็วเกินเฉลี่ย (กม./ชม.)
•ประจำทาง	9,453	8,410	88.97				
- หมวด 1	3,117	2,466	79.11				
- หมวด 2	3,087	2,870	92.97	48	1.67	127	97.10
- หมวด 3	3,249	3,074	94.61				
•ไม่ประจำทาง	26,744	22,996	85.99				
รวมทั้งหมด	36,197	31,406	86.76				

6. จำนวนรถโดยสาร 2 ชั้น ที่ต้องติดตั้ง GPS และที่ติดตั้ง GPS แล้ว

ประเภทรถ	จำนวนรถที่ต้องติดตั้ง GPS (คัน)	จำนวนรถที่ติดตั้ง GPS แล้ว (คัน)	รถที่ติดตั้ง GPS แล้ว (ร้อยละ)	ความเร็วเกิน (คัน)	ร้อยละของรถที่ใช้ความเร็วเกิน	ความเร็วสูงสุด (กม./ชม.)	ความเร็วเกินเฉลี่ย (กม./ชม.)
•ประจำทาง	1,308	1,308	100.00	14	1.07	106	96.00
•ไม่ประจำทาง	4,976	4,376	87.94	11	0.25	113	99.82
•ส่วนบุคคล	32	18	56.25	0	0.00	0	0.00
รวมทั้งหมด	6,316	5,702	90.28	25	0.44		97.68

7. จำนวนรถพยาบาลที่เชื่อมต่อข้อมูลกับศูนย์ GPS

หน่วย : คัน

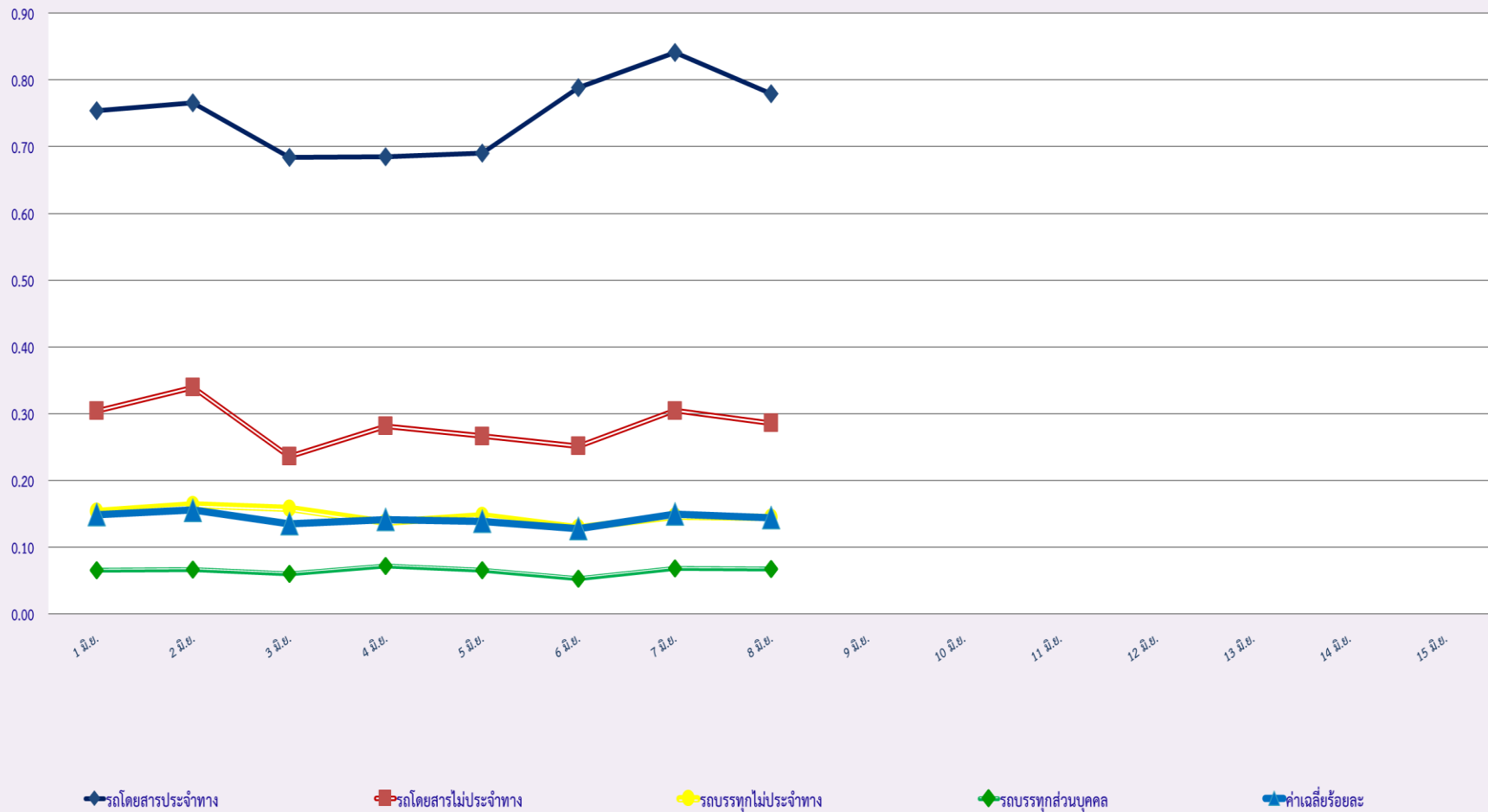
รย.1	รย.2	รย.3	รวม
951	182	15	1,148

รายงานสถิติความเร็วเกินของรถตู้โดยสารประจำทาง หมวด 2 (บขส.)

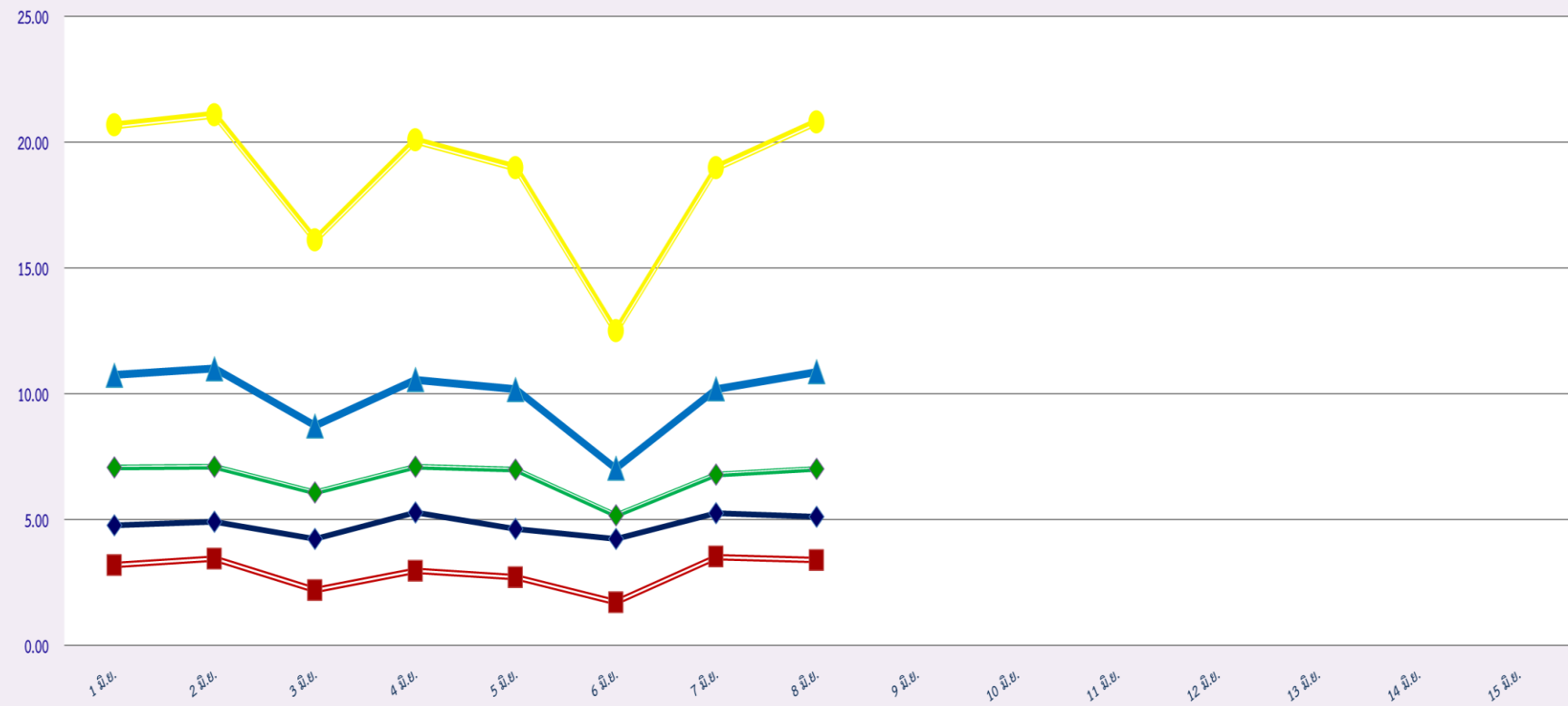
ประจำเดือน มิถุนายน 2564

พื้นที่	วันที่	1 มิ.ย.	2 มิ.ย.	3 มิ.ย.	4 มิ.ย.	5 มิ.ย.	6 มิ.ย.	7 มิ.ย.	8 มิ.ย.	9 มิ.ย.	10 มิ.ย.	11 มิ.ย.	12 มิ.ย.	13 มิ.ย.	14 มิ.ย.	15 มิ.ย.
		กรุงเทพมหานคร	จำนวน(คัน)	2	2	2	2	3	4	5	1					
	ร้อยละ	0.07	0.07	0.07	0.07	0.10	0.14	0.17	0.03							
ทั่วประเทศ	จำนวน(คัน)	44	52	52	57	53	53	60	48							
	ร้อยละ	1.53	1.81	1.81	1.98	1.84	1.85	2.09	1.67							

สถิติรถที่มีความเร็วเกินในรถแต่ละประเภท (ร้อยละ)

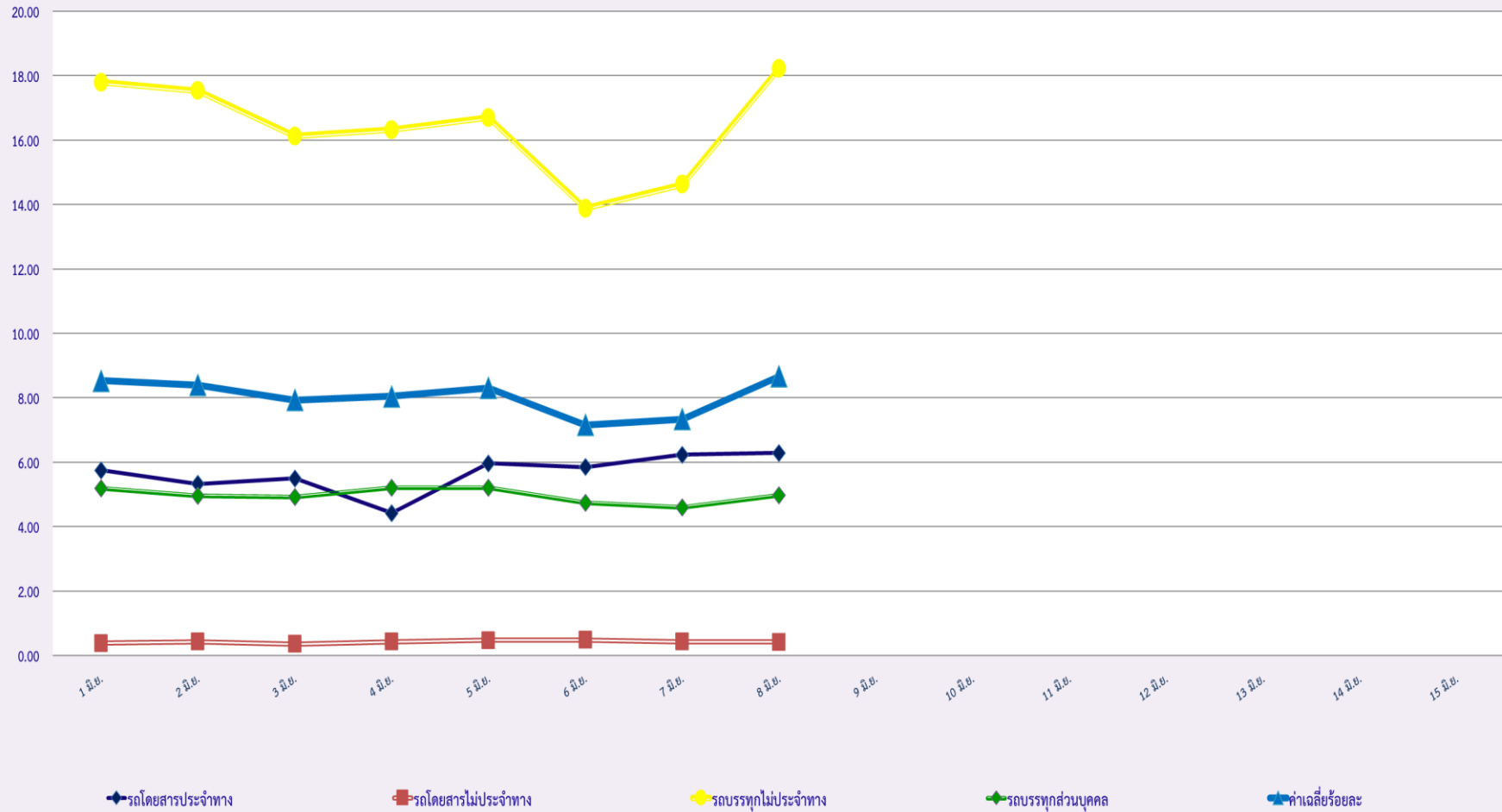


สถิติการไม่แสดงตนของพนักงานขับรถในแต่ละประเภท (ร้อยละ)



◆ รถโดยสารประจำทาง
■ รถโดยสารไม่ประจำทาง
● รถบรรทุกไม่ประจำทาง
◆ รถบรรทุกส่วนบุคคล
▲ ค่าเฉลี่ยร้อยละ

สถิติระยะเวลาการทำงานเกินของพนักงานขับรถในแต่ละประเภท (ร้อยละ)



สถิติรถตู้โดยสารประจำทาง หมวด 2(บขส.)ที่มีความเร็วเกิน (ร้อยละ) .

